

### AxC-SWD5G en quelques mots

Comme toutes les cartes audio de la gamme Audio ToolBox, l'AxC-SWD5G peut être insérée dans n'importe quel slot d'un boîtier AVBx3 et AVBx7.

La carte AxC-SWD5G intègre deux commutateurs-switch Gigabit Ethernet administrables, 8x connecteurs RJ45 et 2x cages « SFP » (Small Form-Factor Pluggable). Les cages SFP permettent d'insérer à chaud (Hot-Plug) des modules émetteurs-récepteurs compacts pour connecter directement des fibres optiques monomodes ou multimodes ou un connecteur RJ45.



### Caractéristiques principales

- 2 switch gigabits indépendants administrables de 10 ports gigabit
- 8 connecteurs Gigabit RJ45
- 2 cages SFP pour connecter à chaud (hot-plug) jusqu'à 2 modules SFP (mini-GBIC)
- Les modules SFP sont disponibles dans plusieurs formats : Monomode ou Multimode pour paire fibre optique, Monomode multi longueur d'ondes pour une seule fibre et type RJ45 pour connexion cuivre
- Les deux switches administrables peuvent être configurés séparément pour permettre la gestion de la redondance
- Contrôle à distance grâce à AVS-Monitor via le réseau IP
- Page de contrôle dédiée pour la gestion de tous les paramètres de la carte (Link/Split double switch, connections)

### La gamme Audio ToolBox

Intelligent, souple et durable : voilà la nouvelle gamme de racks AuviTran, qui rapproche les technologies réseau et les interfaces audio. Grâce aux deux châssis rackables de 19" AVBx3 et AVBx7, disponibles en version Installation ou StageBox, complétés par une série de 14 cartes d'interface, c'est vous qui développez la configuration dont vous avez besoin.

#### AVBx3 mode Installation



#### AVBx7 mode StageBox

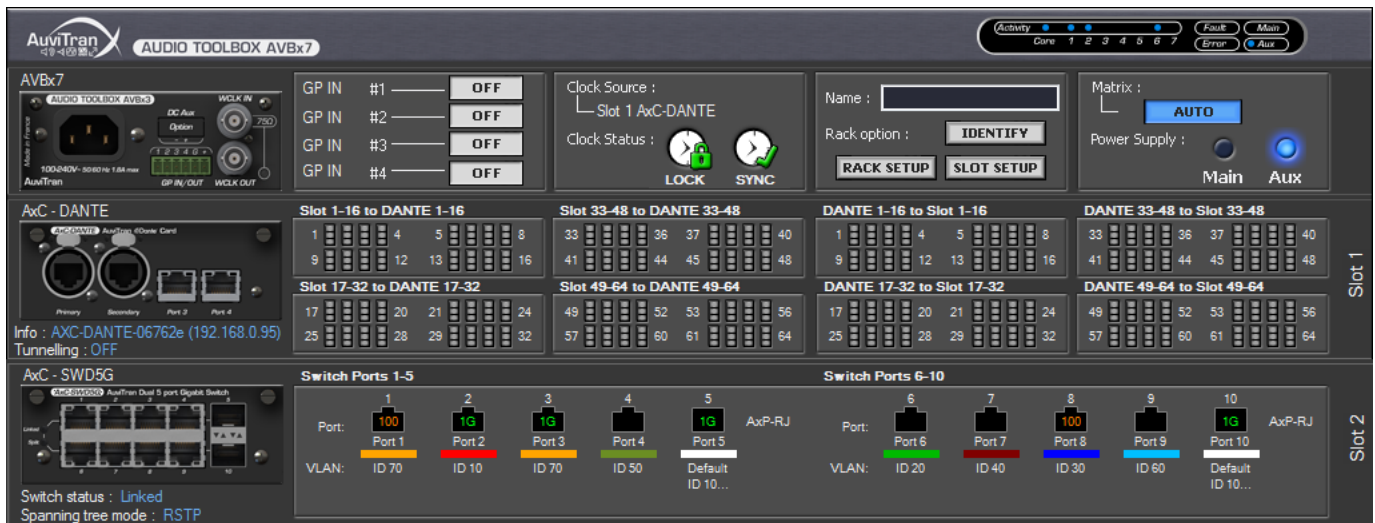


### Caractéristiques mécaniques

200 x 100 x 40 mm : format standard des cartes AxC AuviTran pour les plateformes Audio ToolBox

### Applications

- La carte AxC-SWD5G permet la connexion par la fibre optique d'un Audio ToolBox Dante, EtherSound ou CobraNet via des modules SFP optionnels monomode ou multimode.
- AxC-SWD5G est configurable en un seul switch Ethernet 10 ports Gigabit, ou en deux switches Ethernet full speed indépendants, chacun offrant 5 ports Gigabit. Le mode bi-switch simplifie la gestion de la redondance de réseaux Dante ou CobraNet.
- AxC-SWD5G peut être contrôlé à distance grâce à AVS-Monitor, en utilisant soit un réseau IP, Dante ou EtherSound. AVS-Monitor permet de visualiser les statistiques propres à chaque port, pour contrôler et analyser de manière dynamique les capacités de chaque lien en temps réel.
- Les VLAN peuvent être configurés pour grouper des ports en réseaux virtuels afin d'utiliser sans interférences de multiples protocoles (Dante, ES100, CobraNet, DMX/Ethernet, interphonie...) et leur permettre de partager une ou deux connexions fibres.
- La connexion par fibre optique monomode/multimode d'un Audio ToolBox est réalisée directement, sans utiliser de switch externe ou convertisseur média.
- En n'occupant qu'un seul slot d'un boîtier Audio ToolBox, l'AxC-SWD5G économise l'utilisation d'un ou deux switches Ethernet Gigabit externes.



## Caractéristiques techniques

### Caractéristiques générales

Dimensions	200 mm x 100 mm x 40 mm – format standard des cartes AuviTran Audio ToolBox
Alimentation	+12V / +3.3V – Alimentation par le boîtier AuviTran Audio ToolBox
Stockage :	- 5°C à 70°C / 0% à 95% (sans condensation)
Température/Humidité	
Fonctionnement :	0 °C à 50°C / 5% à 90% (sans condensation)
Température/Humidité	
Connecteurs	8 connecteurs RJ45, 2 connecteurs SFP (mini-GBIC)

### Caractéristiques Switch et CPU

Processeur	Processeur double coeur ARM @ 204MHz, 192KB SRAM, 4MB flash, 8MB SDRAM
Mémoire Switch dédiée	2 x 128KB pour les buffers de trame réseau et bus de données interne de 256 bits
Vitesse du Port	Auto Negotiation. ou forcé à 1Gigabit/s, 100MBit/s, 10MBit/s mode Full/Half duplex
Auto MDIX	Ajustement automatique sur tous les ports RJ45 selon si le câblage est direct ou croisé
Capacité VLAN	Jusqu'à 32 VLAN distincts configurables
Performances	latence 1000 MB < 2.9 µs (paquets de 64-bytes) latence 100 MB < 4.9 µs (paquets de 64-bytes) Table d'adresse MAC de 2x 8192 entrées
Capacités AVB	AVB Ready _ compatible avec les standards 802.1 Audio Video Bridging (AVB) - 802.1AS Precise Timing Protocols - 802.1Qat Stream Reservation Protocol - 802.1Qav Egress Pacing and Jitter Tolerance

### Environnement

Boîtier Audio ToolBox	AxC-SWD5G est une carte de la gamme AuviTran Audio ToolBox
AVS-Monitor	AVS-Monitor est un logiciel qui permet de régler, gérer et contrôler un réseau EtherSound à distance. Il propose également des pages de contrôle dédiées pour la gestion des paramètres spécifiques de la carte AxC-SWD5G
Système d'exploitation	Windows 8/7/Vista/XP 32 ou 64 bit versions

## Références

<b>AxC-SWD5G</b>	Carte double switch Gigabit administrable pour AuviTran Audio ToolBox
<b>AxP-BD*</b>	Émetteur-récepteur fibre simple monomode bidirectionnel down SFP, demi connecteur LC
<b>AxP-BU*</b>	Émetteur-récepteur fibre simple monomode bidirectionnel up SFP, demi connecteur LC
<b>AxP-SX</b>	Émetteur-récepteur fibre double multimode SFP, connecteur LC
<b>AxP-LX</b>	Émetteur-récepteur fibre double monomode SFP, connecteur LC
<b>AxP-RJ</b>	Émetteur-récepteur câblage cuivre/Ethernet SFP, connecteur RJ45

**\*Note** AxP-BD et AxP-BU doivent être couplés car ils utilisent des longueurs d'ondes différentes pour l'émission-réception sur des fibres optiques simples