



Le Gigabit pour des performances optimales

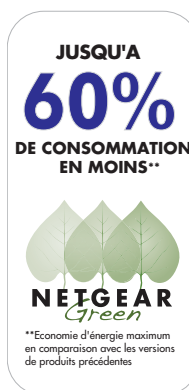
- Une connexion jusqu'à 10x plus rapide qu'en Fast Ethernet, pour des performances optimales†
- Permet d'accueillir directement les appareils Fast Ethernet et Gigabit sur votre réseau
- Economisez l'énergie grâce aux fonctionnalités "vertes" NETGEAR
- L'installation Plug & play le rend simple d'utilisation

Caractéristiques

- Les switches Gigabit ProSafe 5 et 8 ports vous offrent le double avantage de l'efficacité et de la simplicité
- La connexion Ethernet rapide à commutation automatique autorise l'intégration d'appareils 10, 100 et 1000 Mbits à votre réseau
- Compatible avec les plateformes Windows® et Macintosh®
- Les diodes bicolores permettent de contrôler rapidement la connexion, le débit et l'activité des ports
- Auto Uplink™ adapte automatiquement le port aux deux principaux types de câble, croisé ou non
- Avec son boîtier métallique compact, il trouvera sa place sur votre bureau ou sur support mural

NETGEAR, constructeur vert

- Une consommation d'énergie jusqu'à 60% plus faible**
- Le mode de gestion automatique de l'alimentation économise l'énergie lorsqu'un port n'est pas utilisé
- Alimentation électrique efficace certifiée Energy Star
- Emballage produit avec un minimum de 80% de matériaux recyclés

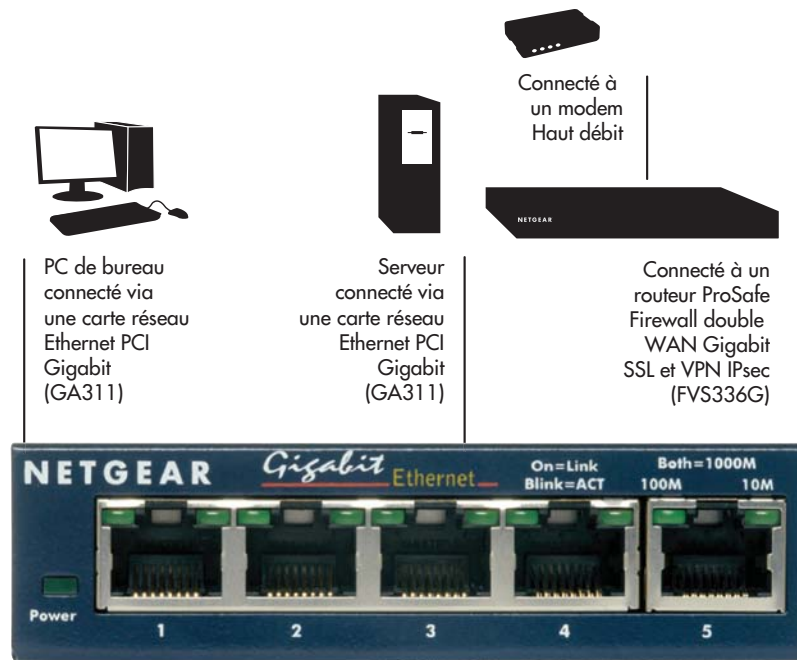


**Support
Technique**

0820 88 71 77*

* 0,118 €TTC la minute
Plus d'informations sur
<http://www.netgear.fr/hotline>





GS105

Spécifications techniques

Ports réseaux

- GS105 : 5 ports UTP auto-sensing
- GS108 : 8 ports UTP auto-sensing

Mode de transfert

- Store-and-forward
- GS105 : mémoire tampon par paquets intégrée de 128 Ko
- GS105 : mémoire tampon par paquets intégrée de 192 Ko

Performance

- Bande passante :
 - GS105 : 10 Gbps (non bloquant)
 - GS108 : 16 Gbps (non bloquant)
- Taux de transfert
 - Taux de transfert (10 Mbps) : 14 800 paquets /seconde
 - Taux de transfert (100 Mbps) : 148 000 paquets /seconde
 - Taux de transfert (1000 Mbps) : 1480 000 paquets /seconde
- Base des adresses MAC : 4 000
- Durée de vie : > à 1 millions d'heures (114 ans)

LED

- Alimentation du switch
- Lien, indication de vitesse et d'activité sur chaque port

Alimentation

- Alimentation : 12W, 12V DC, 1A
- Consommation
 - GS105 : 3.5 W
 - GS608 :
 - 4.92 W (si la longueur du câble est supérieure à 10 mètres)
 - 4.08 W (si la longueur du câble est inférieure à 10 mètres)

Spécifications physiques

- Dimensions :
 - GS105 : 94 x 104 x 28 mm
 - GS108 : 158 x 105 x 27 mm
- Poids
 - GS105 : 0.300 kg
 - GS108 : 0.522 kg

Spécifications environnementales

- Température de fonctionnement : de 0° à 50°C
- Hygrométrie de fonctionnement : de 10% à 90% hors condensation
- Température de stockage : de -20° à 70°C
- Hygrométrie de stockage : de 10% à 95% hors condensation

Standards

- Ethernet IEEE 802.3i 10BASE-T
- Fast Ethernet IEEE 802.3u 100BASE-T
- Gigabit Ethernet IEEE 802.3ab 1000BASE-T
- IEEE 802.3x full duplex contrôle de flux
- IEEE 802.1p honors et DSCP priority tags
- Support Jumbo frame : jusqu'à 9 720 bits

Sécurité

- C-Tick, CE Mark

Emissions

- GS105 : FCC ClassA, VCCI Class A, MIC
- GS108 : FCC ClassB, VCCI Class B, EN 55022 (CISPR 22)

Pré requis

- Windows, MAC OS, Linux
- Câble UTP cat 3 10 Mbps (ou mieux)
- Câble UTP cat 5 100 Mbps (ou mieux)
- Câble UTP cat 5e 1000 Mbps (ou mieux)
- Carte réseau Gigabit pour chaque PC ou serveur (ex carte réseau NETGEAR GA311)

Garantie

- Switch : à vie NETGEAR
- Alimentation : 2 ans

Packs ProSupport**On Call 24x7 catégorie 1**

- PMB0331

XPress HW catégorie 1

- PRR0331

Contenu

- Switch ProSafe 5 ou 8 ports 10/100/1000 Mbps (GS105v2 ou GS108v3)
- Support mural
- Alimentation
- Guide d'installation
- Carte de garantie et support d'information

Produits NETGEAR connexes

- Carte réseau PCI Ethernet (GA311)
- Carte réseau pour PC portable (GA511)
- Switch 16 ports Gigabit (GS116)

Information**GS105**

- GS105GE

GS108

- GS108GE

NETGEAR®

2, rue de Marly
78150 LE CHESNAY
Tél : 01 39 23 98 50
Fax : 01 39 43 08 47
www.NETGEAR.fr

© 2009 NETGEAR, Inc. NETGEAR, the NETGEAR logo, Connect with Innovation, Everybody's connecting, the Gear Guy logo, IntelliFi, ProSafe, RangeMax and Smart Wizard are trademarks or registered trademarks of NETGEAR, Inc. in the United States and/or other countries. Microsoft, Windows, and the Windows logo are trademarks or registered trademarks of Microsoft Corporation in the United States and/or other countries. Other brand and product names are trademarks or registered trademarks of their respective holders. Information is subject to change without notice. All rights reserved.